

## kreissparkasse

geschäftshaus-neubau  
wettbewerbsgewinn

### lage

marktler strasse,  
burghausen neustadt

### bauherr

kreissparkasse altötting

### volumen

ca. 21.000 m<sup>3</sup>

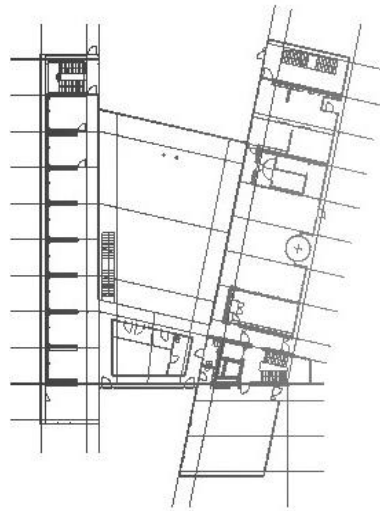
### aufgabe

- neubau eines geschäfts-  
hauses für die sparkasse  
mit selbstbedienungs-  
bereich, kundenhalle und  
kreditabteilung
- zusätzlich büros und läden
- städtebauliche ergänzung  
der stadtstruktur im zentrum

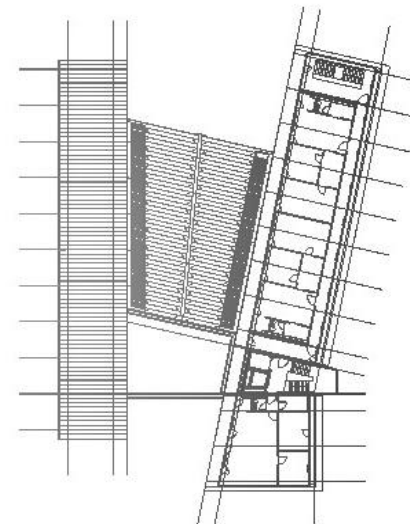
### lösung

- offenes, kundenfreundliches,  
und funktionales gebäude-  
konzept
- kundenhalle als zentraler  
mittelpunkt der bank mit  
filigranem stahl-tragwerk
- tageslichtnutzung durch öff-  
nung von dach und fassade
- helle, flexible büroflächen
- städtebauliches aufnehmen  
der vorhandenen maßstäbe,  
schließen der straßen- und  
platzbegleitenden baukante

grundriss erdgeschoss



grundriss 2. obergeschoss



kundenhalle



lageplan

